

# Projeto Educativo do 1º Ciclo

O MOTOR DA NOSSA EDUCAÇÃO É O SISTEMA PREVENTIVO COMO PEDAGOGIA E ESPIRITUALIDADE

O QUÊ E COMO SE APRENDE NA NOSSA ESCOLA?

"HONESTOS CIDADÃOS E BONS CRISTÃOS!" (S. JOÃO BOSCO)

## Ambiente

### Critério Oratoriano



Entender o que está a acontecer no mundo e cultivar uma visão crítica que promova a **transformação da pessoa** para a melhoria do ambiente.

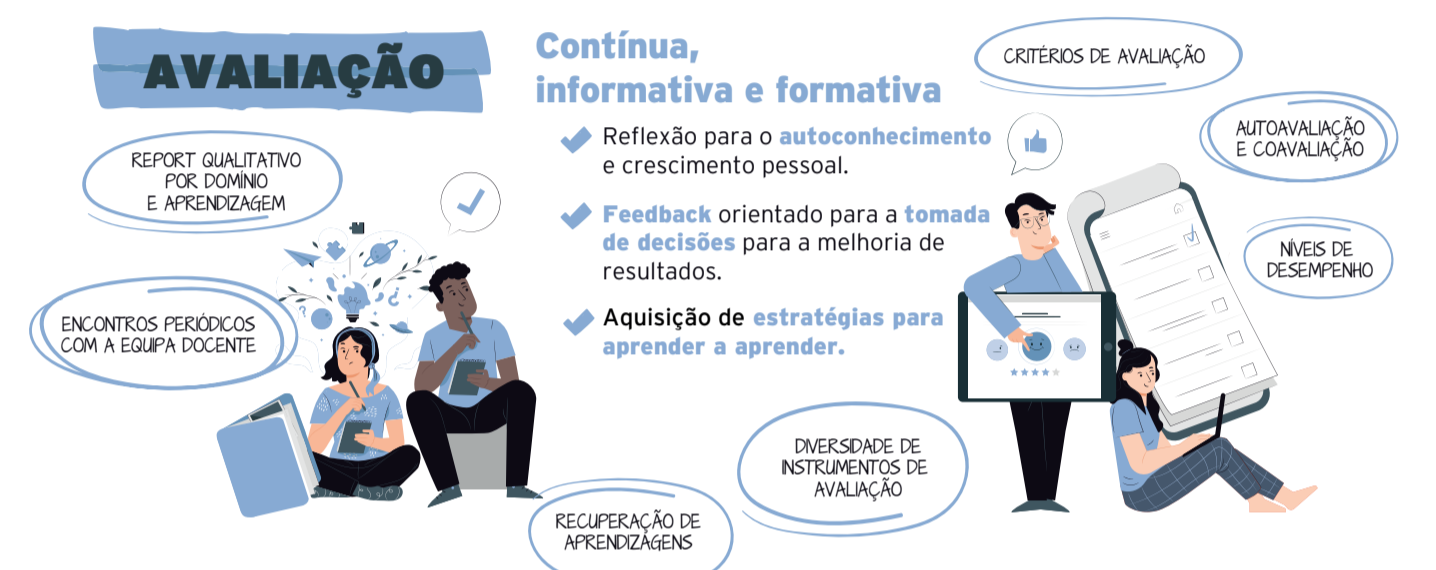
## Metodologias

### Ativas e diversas



## AVALIAÇÃO

### Contínua, informativa e formativa



## Currículo

### Abertos e conectados ao mundo



Das diferentes áreas do conhecimento, os **verdadeiros desafios** são respondidos através do desenvolvimento de conhecimentos, competências, atitudes e valores necessários ao mundo de hoje (trabalho em equipa, pensamento crítico, criatividade, autonomia e iniciativa, estratégias de aprender a aprender, flexibilidade, capacidade de adaptação, etc.)

### Diversidade e participação ativa do aluno.

## O que aprendem?

### Experimentação para gerar emoções.



## Espaços

### Flexíveis e funcionais



## Professores

### Acompanhamento e atualização constantes



Profissionais de educação que **planificam em equipa**, que assumem papéis de tutores, guias, orientadores e supervisores.

Atendimento tutorial (individual e em grupo) para cuidar das dimensões pessoal, académica e espiritual dos alunos.

### Autonomia e autoconhecimento para aprender e crescer ao longo da vida.

## Organização

### Inclusiva e participativa

